

Dell Chromebook 13

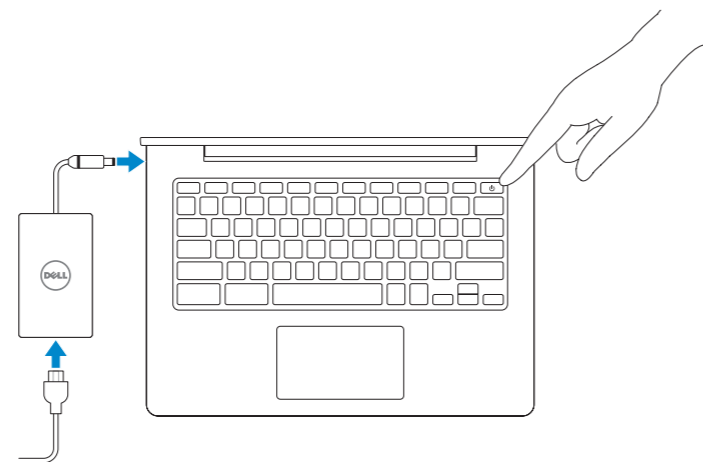
Quick Start Guide

Guide d'information rapide
Guia de Início Rápido
Guía de inicio rápido



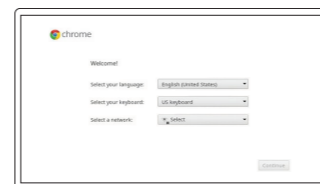
1 Connect the power adapter and turn on your computer

Branchez l'adaptateur d'alimentation et allumez votre ordinateur
Conectar o adaptador de energia e ligar o computador
Conecte el adaptador de alimentación y encienda el equipo



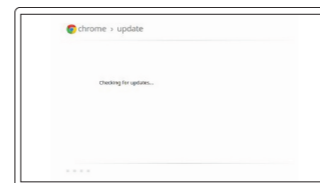
2 Finish Chromebook setup

Terminez l'installation de Chromebook
Concluir a configuração do Chromebook
Finalice la configuración de Chromebook



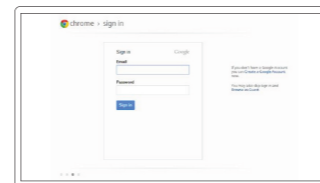
Connect to your network

Connectez-vous à votre réseau
Conectar-se à rede
Conéctese a una red



Wait for update to finish

Attendez la fin de la mise à jour
Aguarde a atualização antes de concluir
Espere a que finalice la actualización



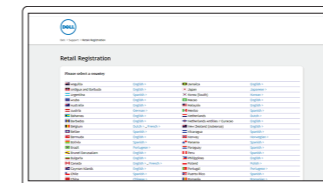
Sign in to your Google account or create a new account

Connectez-vous à votre compte Google ou créez un nouveau compte
Entre com sua conta Google ou crie uma conta nova
Inicie sesión en su cuenta de Google o cree una cuenta nueva

- NOTE: Your computer will restart after Google update.
- REMARQUE : votre ordinateur va redémarrer après la mise à jour Google.
- NOTA: O computador será reinicializado após a atualização do Google.
- NOTA: El equipo se reiniciará tras la actualización de Google.

3 Register Chromebook

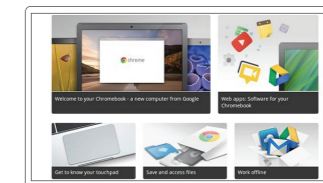
Enregistrer Chromebook | Inscriver-se no Chromebook
Registre Chromebook



dell.com/support/registration

4 Explore resources

Explorez les ressources | Explorar recursos
Explore los recursos



Get started

Commencer
Comece
Comience

For details on your Dell Limited Hardware Warranty and any service contracts you purchased (as detailed in your invoice), please visit the links below:

Pour plus de détails sur votre Garantie matériel limitée Dell et autres contrats de service auxquels vous avez souscrit (comme il est précisé dans la facture), veuillez cliquer sur les liens ci-dessous :
Para obter detalhes sobre a Garantia Limitada de Hardware Dell e quaisquer contratos de serviços adquiridos (conforme expostos na fatura), consulte os links abaixo:

Para obtener más información acerca de su garantía limitada de hardware de Dell o cualquier otro servicio adquirido (según se detalla en la factura), consulte los enlaces que aparecen a continuación:

Dell Limited Hardware Warranty: www.dell.com/warranty

Dell Consumer Service Contracts: www.dell.com/servicecontracts

Help Center

Centre d'assistance | Central de Ajuda
Centro de asistencia

Community

Communauté | Comunidade
Comunidad

Business and education

Affaires et éducation
Negócios e educação
Empresas y educación

Dell Chromebook

Dell Chromebook | Dell Chromebook
Dell Chromebook

Product support and manuals

Support produits et manuels
Suporte ao produto e manuais
Soporte del producto y manuales

Contact Dell

Contacter Dell | Entre em contato com a Dell
Póngase en contacto con Dell

Regulatory and safety

Règlementations et sécurité | Normatização e segurança
Normativa y seguridad

Regulatory model

Modèle réglementaire | Modelo regulatório
Modelo normativo

Regulatory type

Type réglementaire | Tipo regulatório
Tipo normativo

Computer model

Modèle de l'ordinateur | Modelo do computador
Modelo de equipo

support.google.com/chromebook

chromebook.com/community

support.google.com/chrome/a/

chromebook.com/dell

dell.com/support
dell.com/support/manuals

dell.com/contactdell

dell.com/regulatory_compliance

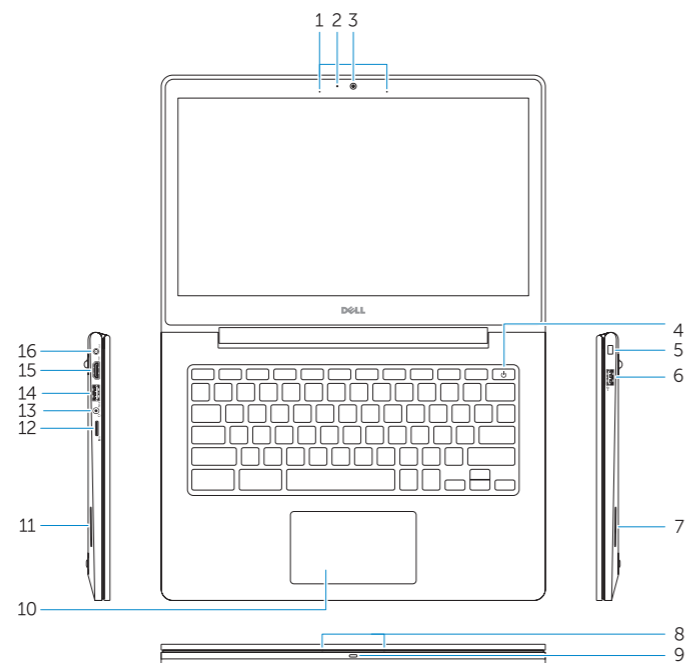
P66G

P66G001

Dell Chromebook 13-7310

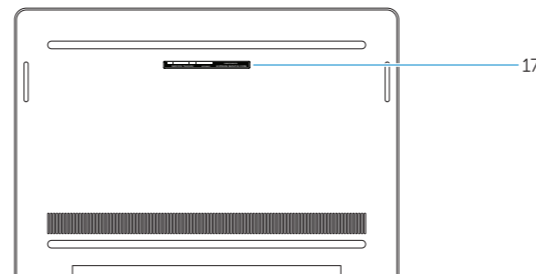
Features

Caractéristiques | Recursos | Funciones



1. Microphones (only in non-touchscreen)
2. Camera-status light
3. Camera
4. Power button
5. Security-lock slot
6. USB 2.0 connector
7. Speaker
8. Microphones (only in touchscreen)
9. Battery-status light

10. Touchpad
11. Speaker
12. MicroSD card reader
13. Headset connector
14. USB 3.0 connector
15. HDMI connector
16. Power connector
17. Service-tag label



1. Microphones (écran non-tactile seulement)
2. Voyant d'état de la caméra
3. Caméra
4. Bouton d'alimentation
5. Emplacement pour verrou de sécurité
6. Port USB 2.0
7. Haut-parleur
8. Microphones (écran tactile seulement)
9. Voyant d'état de la batterie

10. pavé tactile
11. Haut-parleur
12. Lecteur de carte MicroSD
13. Port pour casque
14. Port USB 3.0
15. Port HDMI
16. Port d'alimentation
17. Étiquette de numéro de série

1. Microfones (apenas em telas não sensíveis ao toque)
2. Luz de status da câmera
3. Câmera
4. Botão liga/desliga
5. Encaixe da trava de segurança
6. Conector USB 2.0
7. Alto-falante
8. Microfones (apenas em telas sensíveis ao toque)
9. Luz de status da bateria

10. Touchpad
11. Alto-falante
12. Leitor de cartão MicroSD
13. Conector do headset
14. Conector USB 3.0
15. Conector HDMI
16. Conector de alimentação
17. Rótulo da etiqueta de serviço

1. Micrófono (solo con pantalla no táctil)
2. Indicador luminoso de estado de la cámara
3. Cámara
4. Botón de encendido
5. Ranura del bloqueo de seguridad
6. Conector USB 2.0
7. Altavoz
8. Micrófono (solo con pantalla táctil)
9. Indicador luminoso del estado de la batería

10. Superficie táctil
11. Altavoz
12. Lector de tarjetas MicroSD
13. Conector para auricular
14. Conector USB 3.0
15. Conector HDMI
16. Conector de alimentación
17. Etiqueta de servicio

Información para NOM, o Norma Oficial Mexicana

La información que se proporciona a continuación se mostrará en los dispositivos que se describen en este documento, en conformidad con los requisitos de la Norma Oficial Mexicana (NOM):

Importador:

Dell México S.A. de C.V.
Paseo de la Reforma 2620 - Piso 11.º
Col. Lomas Altas
11950 México, D.F.

Número de modelo reglamentario:
Voltaje de entrada:
Corriente de entrada (máxima):
Frecuencia de entrada:
Corriente de salida:
Voltaje de salida:

P66G
100 V CA–240 V CA
1,6 A / 1,7 A
50 Hz–60 Hz
3,34 A
19,5 V CC

